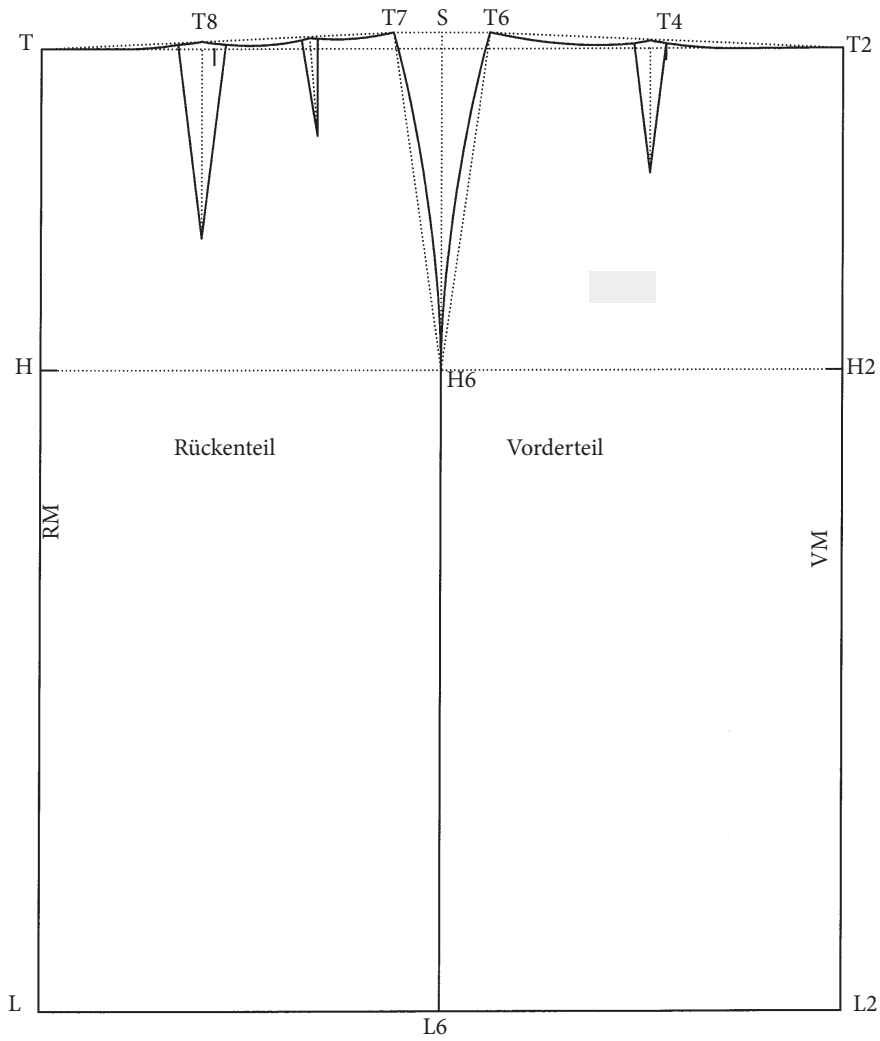
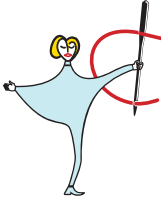


## Konstruktion GS Jupe

### Konstruktionsmasse und Zugaben für Gr 40, DOB

Gr 40	Masse	Zugaben
TW	37cm	+ 1cm
HW	49cm	+ 1cm
Lg	60cm	Entwurfsmass





## Konstruktions-Anleitung

### Rastereinteilung

- T - H 20cm
- T - L Länge (60cm)
- H - H2 Hüftweite + 1cm
- H6  $1/2$  H - H2. Alle Linien rechtwinklig
- L2 - T2 vordere Länge
- L6 - S seitliche Länge, um 1cm erhöhen
- S - T6 und S - T7 = je 3cm

### Vorbereitung Hüfte und Taille

- T6 - H6 und T7 - H6 = Hilfslinie für Hüftbogen Seitennaht
- T - T7 und T2 - T6 = Hilfslinie für Tailenlinie

### Abnäherplanung Position

- T4  $1/2$  von Strecke T2 - T6
- T8  $1/2$  von Strecke T - T7

Hüftbogen T6 - H6 und T7 - H6 mit 0,75cm Wölbung. (Es ist ein Mittelmaß zwischen 0,5cm und 1cm.)

Abnäher Rückenteil:

- Die Mittellinie des Rückenteil Abnähers liegt 1cm vor T8, Richtung RM
- Abnähertiefe 3cm, Abnäherlänge 12cm

Abnäher Vorderteil:

- Der vordere Abnäherschenkel liegt auf T4
- Abnähertiefe 2cm ab T4 gegen die Seitennaht
- Abnäherlänge 8cm

seitlicher Abnäher im Rückenteil:

- Abnähermitte:  $1/2$  seitlicher Abnäherschenkel - T7
- Entnahme beidseits die restliche Weite, hier je 5mm
- Abnäherlänge 6cm