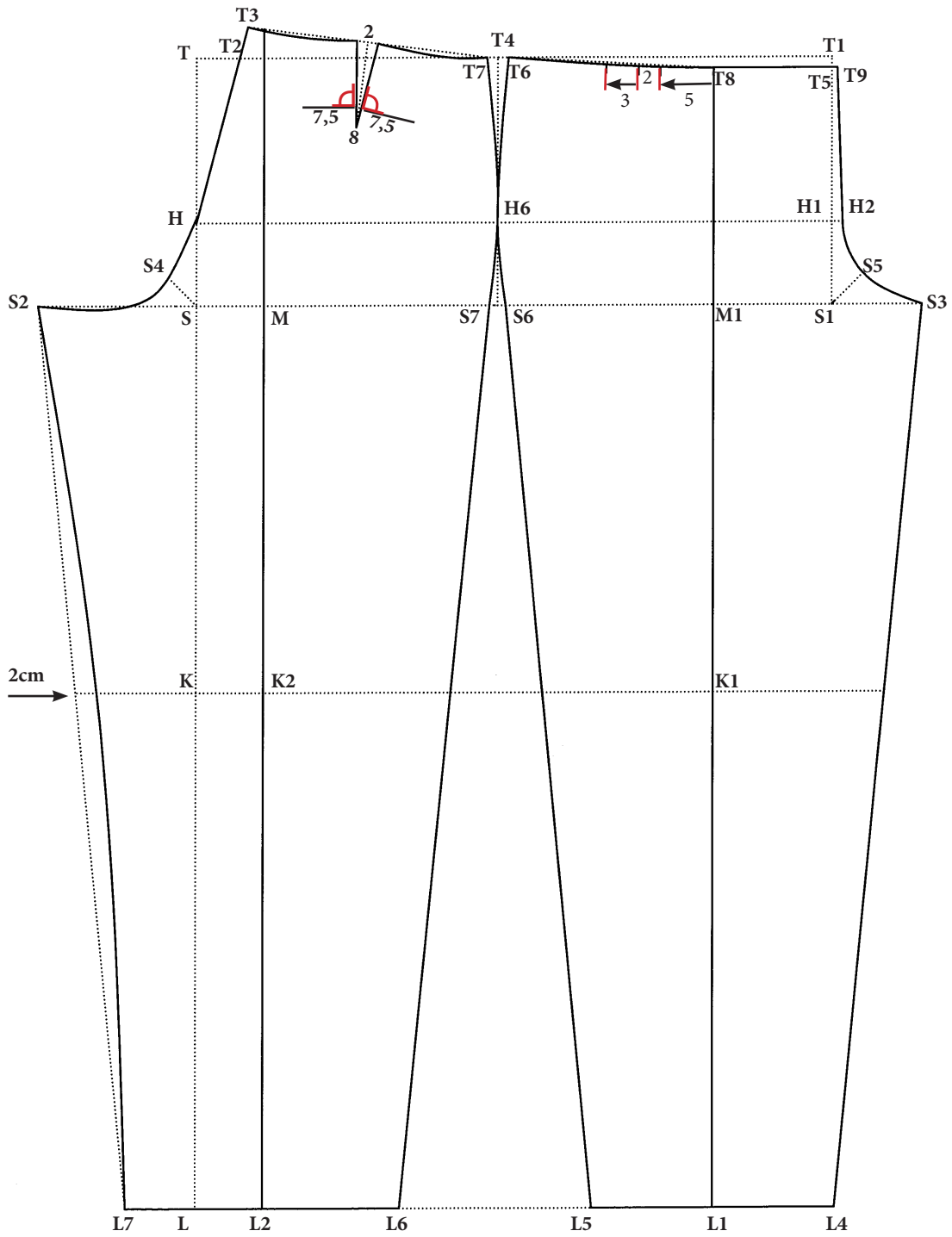
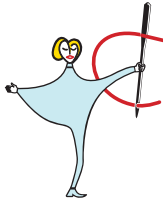


Bundfaltenhose HAKA, Gr 48





Konstruktion Bundfaltenhose HAKA

Gr 48		Masse	Zugaben
TW	Taillenweite	43cm	
BW	Bundweite	43cm	abzügl. 0,5 - 1cm
HW		51cm	+ 8cm
LH		23cm	
STL		107cm	
iBL		84cm	
KW		---	ergibt sich
FW		52cm	Wunsch- mass

Der Begriff „Bundweite“ = BW taucht bei der Konstruktion der Männerhose auf. Das Mass liegt oberhalb des Hüftknochens. Ab hier wird auch die Seitenlänge für die Konstruktion der Männerhose gemessen. Die Bundweite wird mit 0,5 - 1cm weniger Mass berechnet, als das Taillenmass der entsprechenden Grösse.

Konstruktion Hüftlinie

H - H1 HW + 8cm

H - H6 ½ H - H1 abzüglich 1,5cm

Schritttiefe

S6 und S7 je 0,75cm

S - S2 1/4 HW

S - S4 1/4 S - S2

S1 - S3 1/8 HW + 1cm

S1 - S5 1/2 S1 - S3

T - T2 4cm

T2 - T3 3cm

T1 - T5 1cm

T5 - T9 0,5cm

H1 - H2 1cm

T4 - T6 und T4 - T7 je 1cm

vordere Hosenbein-Mitte = Fadenlauf = Bügelfalte

S6 - M1 1/2 S6 - S3 plus ¼ der Bundfalte (hier 2cm)

Die restliche Konstruktion ist Standard.

Beinnähte

Beinnähte / Seitennähte

L5 - S6 und L6 - S7 gerade Verbindung

Innere Beinnäht vorderes Hosenbein

L4 - S3 gerade Verbindung

Innere Beinnäht hinteres Hosenbein

L7 - S2 2cm Hohlung beim Knie. Ausrunden

Abnäher und Bundfalten

Das zu erreichende Bundmass ist hier im Beispiel 42cm oder 42,5cm.

Abnäher hinteres Hosenbein

- Abnähermitte $\frac{1}{2}$ T3 - T7, rechtwinklig zur Linie T3 - T7
- Abnäherlänge 8cm
- Abnäheriefe 2cm

Die Gesässtasche wird hälftig über den Abnäher gelegt.

Bundfalten

- Bundfalte eins = Fadenlauf T8 in Richtung Seitennaht. Faltentiefe 5cm.
- Bundfalte zwei = Abstand mindestens $\frac{1}{2}$ Faltentiefe, hier 2cm. Faltentiefe 3cm.