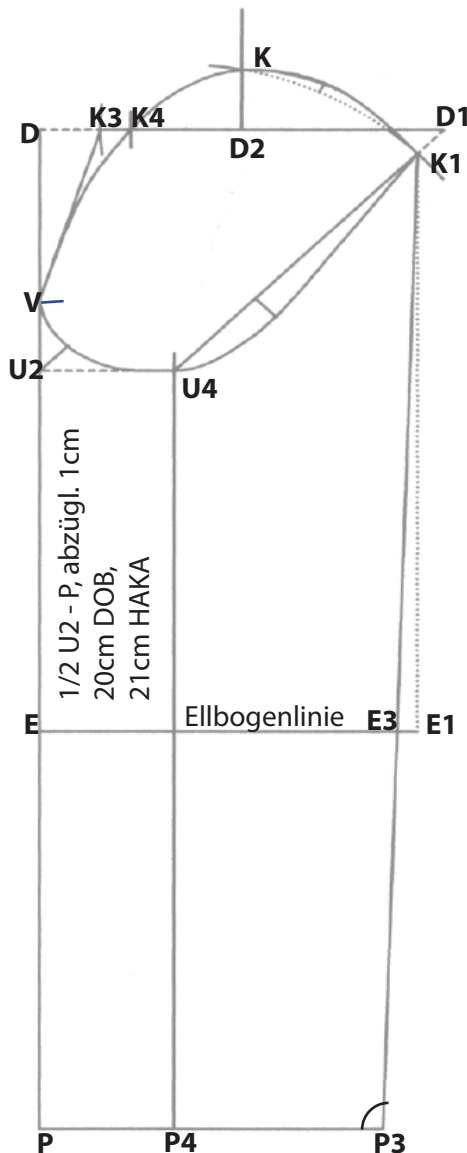


Ärmel mit Einhalteweite

Konstruktions-Masse

Armlochumfang = 48cm	D = 19cm
Einhalteweite = 4cm	K = 16,5cm
gewünschte Armkugellänge = 52cm	Ärmellänge DOB = 42cm
	Ärmellänge HAKA = 44cm



Armkugel

- D - D1 = Durchmesser D (19cm)
- D2 = $1/2 D - D1$ (9,5cm)
- D - U2 = $2/3 D$ (12,66cm)
- U2 - U4 = $1/3 D$ (6,33cm)
- U4 - D1 = verbinden. Hilfslinie
- U2 - V = 4cm
- K und K1 = Kreisbogen mit Radius K (16,5cm) und Zentrum U4 . Start auf der Senkrechten ab D2 durchziehen bis zur Hilfslinie U4 - D1 => Schnittpunkt K1 => Schnittpunkt oben K
- K2 = $1/2 K - K1$ um 0,5cm erhöhen
- K3 = Kreisbogen mit Radius K und Zentrum D1
- K3 - K4 = 1,5cm
- Linie U4 - K1 im unteren Drittel um 1,5cm wölben

Ärmel

- U2 - P = Ärmellänge (42cm)
- U2 - E = $1/2 U2 - P$, abzüglich 1cm => Ellbogenlinie (DOB 20cm, HAKA 21cm)
- E1 = senkrecht unter K1
- E1 - E3 = 1cm
- Gerade Linie von K1 über E3 in Richtung Saum
- P3 = rechtwinklig zur Linie K1 - E3 in Richtung P
- P4 = senkrecht unter U4 (Unterärmelnaht)