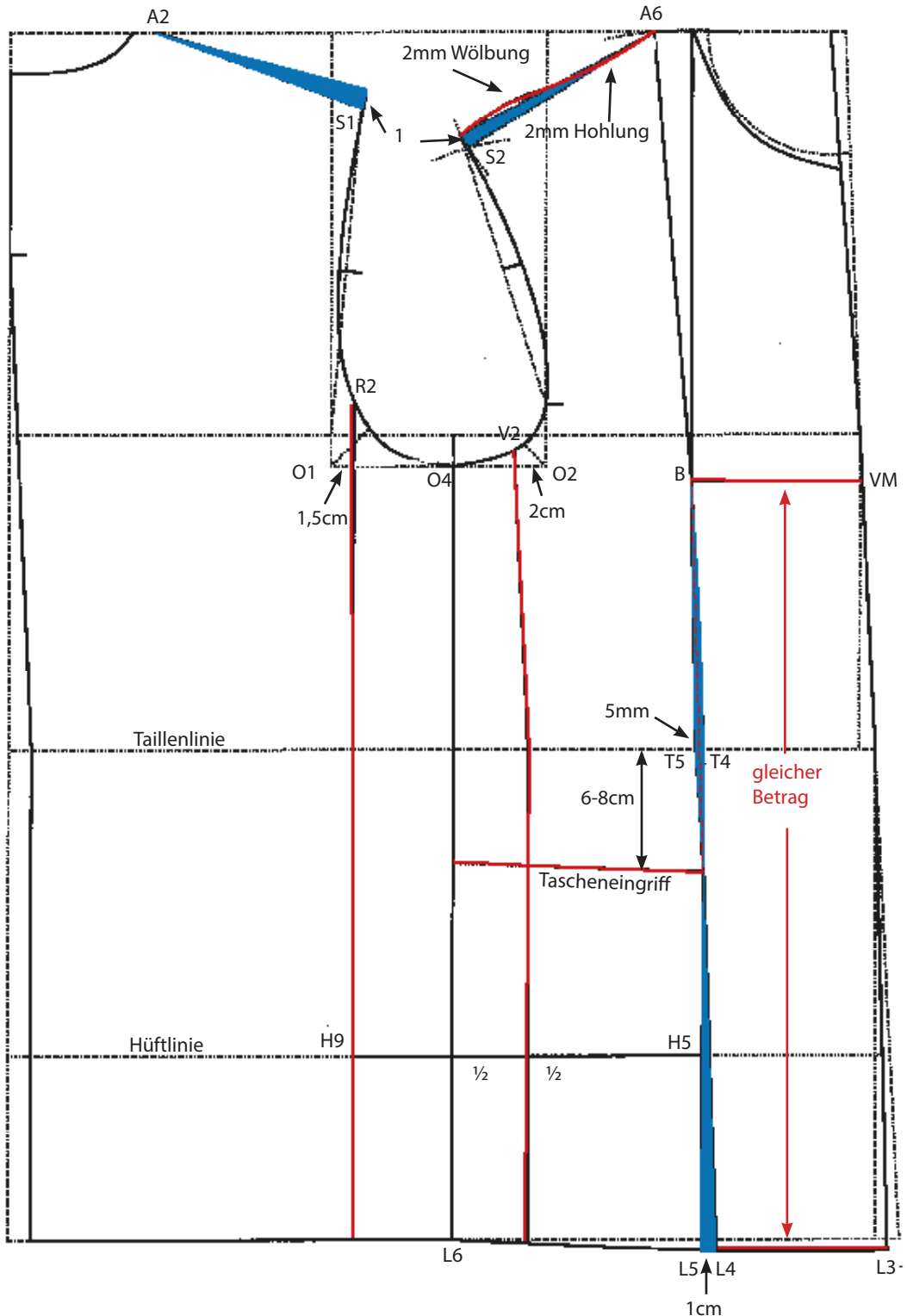
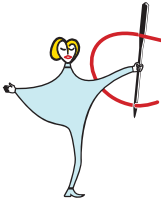


3-teilige Ableitung Veston

- Konstruktions-Masse und Zugaben finden Sie beim GS der 2-teiligen Jacke HAKA, Gr 48
- Die Ausgangslage der 3-teiligen Ableitung ist die GS-Konstruktion der 2-teiligen Jacke HAKA

Sie finden alles in Lernvideo 16





Weiterentwicklung der 2-teiligen Jacke HAKA zur 3-teiligen Ableitung Veston

Schulterpolster

Schulterpunkt S1 des RT's und Schulterpunkt S2 des VT's um 1cm erhöhen, auslaufend bei den Halspunkten A2 und A6

Schulterlinie VT

um eine schöne Passform zu erhalten, wird

- die Schulterlinie auf der Hälfte ab S2 um 2mm gewölbt
- auf der Hälfte bis zum Halspunkt um 2mm gehohlt

Vorbereitung des VT's

- rechtwinklig zur VM die Strecke bis Punkt B messen
- den gleichen Betrag ab L3 auf der Saumlinie messen -> L4
- L4 mit B verbinden
- T4 - T5 -> auf der Taillenlinie einen 5mm tiefen Abnäher einzeichnen, je zur Hälfte beidseits der Verbindungslinie
- L4 - L5 -> 1cm

- Tascheneingriff
6 - 8 cm unterhalb der Taille, im gleichen Verlauf wie die Saumlinie L5 - L6

Teilungsnah im Rückenteil

- 1,5cm hinter O1, in Richtung O4. Senkrecht bis zum Saum
-> auf der Hüftlinie H9, im Armloch R2
bis zur Länge weiter ziehen

Teilungsnah im VT

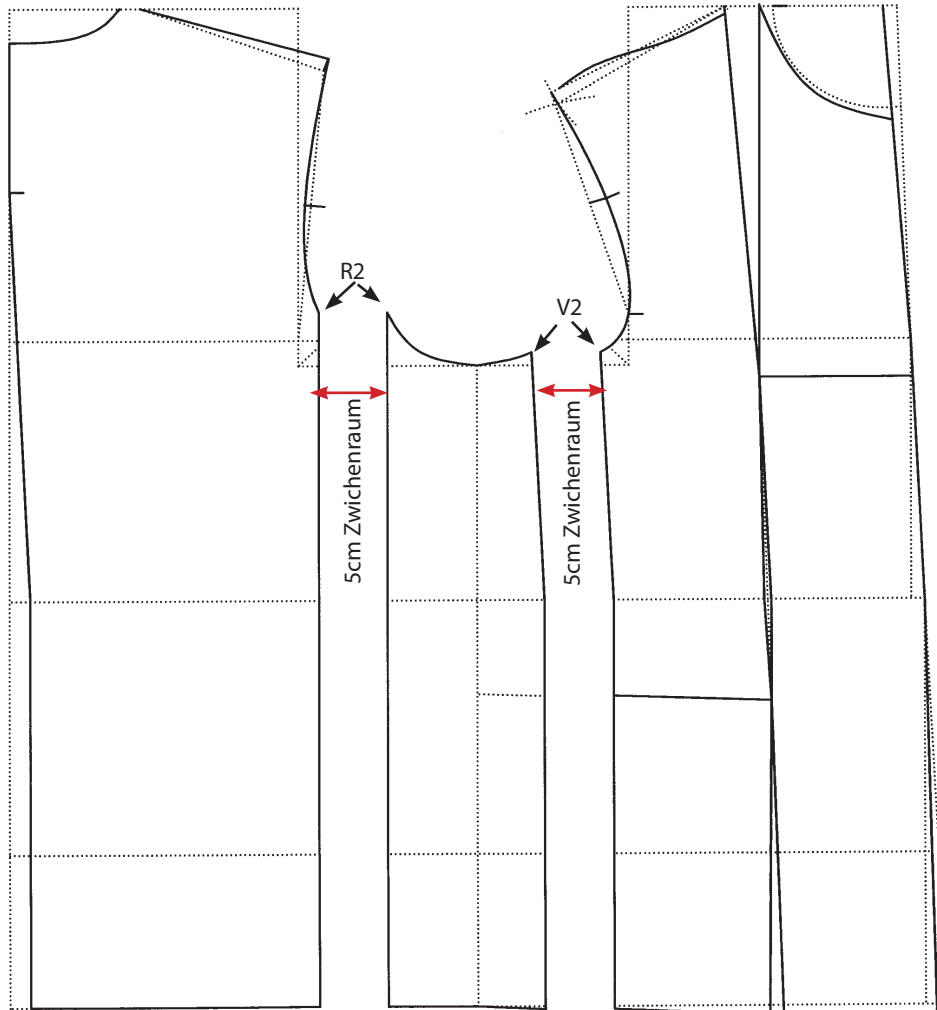
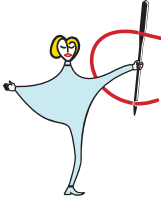
- 1/2 H9 - H5, senkrecht bis zur Taillenlinie
- 2cm hinter O2, in Richtung O4
- verbinden
-> im Armloch V2
bis zur Länge weiter ziehen

Teile trennen, Zwischenraum

Vorbereitung Seitenteil

Um die Linienführung der Teile einzuzichnen bietet es sich an, die Teile auseinander zu nehmen.

Mit einem Zwischenraum von 5cm wird das Seitenteil vom Rückenteil und vom Vorderenteil getrennt. Die Teilungsnähte sowie die Punkte R2 und V2 werden von beiden Teilen übernommen.

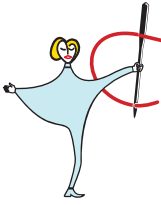


Linienführung im Rückenteil

- T8 und T9 -> auf der Taille je 1,5cm Taillierung
- 1cm hinter T8 und T9 einen Hilfspunkt markieren und mit R2 verbinden
- EP -> 6cm unter R2 auf der Hilfslinie
- ab EP die Teilungsnahte leicht geholt mit T8, resp. T9 verbinden
- mit leichter Wölbung die Linie bis zur Hüftlinie weiterziehen -> H8 und H9
- senkrecht verlängern bis zur Länge

Linienführung im Vorderteil

- T6 und T7 je 0,75cm
- leicht geholt mit V2 verbinden
- Hüftweite kontrollieren. Fehlender Differenzbetrag je zur Hälfte auf der Hüftweite zugeben. Hier im Beispiel
 - gemessene HW 54,8cm
 - gewünschte HW 56cm
 - fehlende Weite 1,2cm -> je 6mm zugeben = H6 und H7
 - gewölbt verbinden. Senkrecht bis zur Länge verlängern -> L8 und L9



Konstruktion Seitenteil

Linienführung im Seitenteil

- R2 um 3mm kürzen
- beim 6cm-EP um 3mm wölben

